

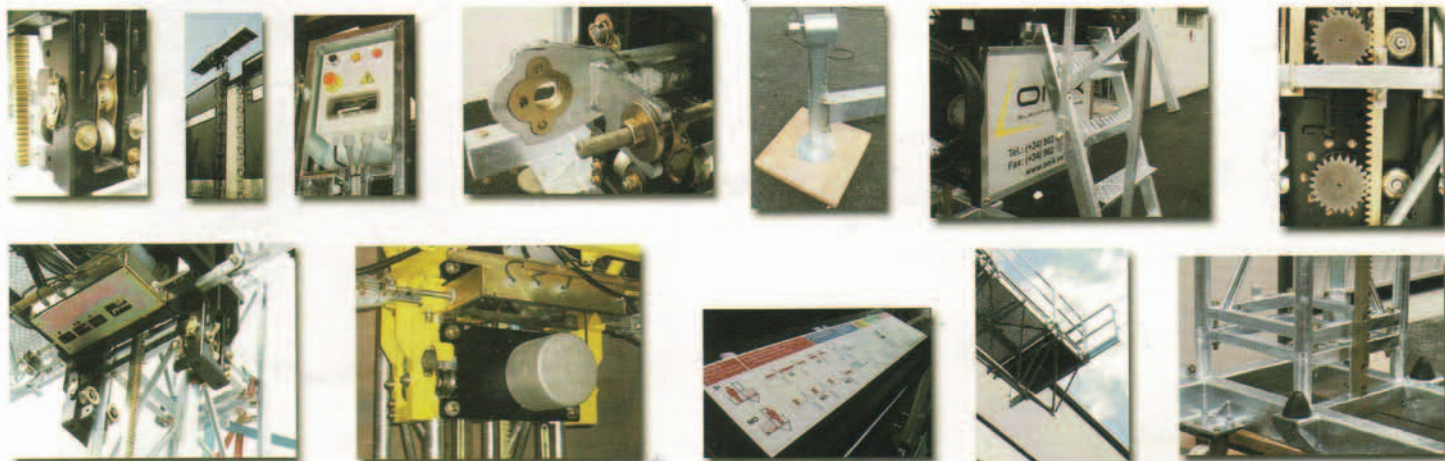
UNE-EN 1495



ONIK[®]
ELEVATION SYSTEMS

K-108

Plataforma de Trabajo de Desplazamiento sobre Mástil
Mast Climbing Work Platform

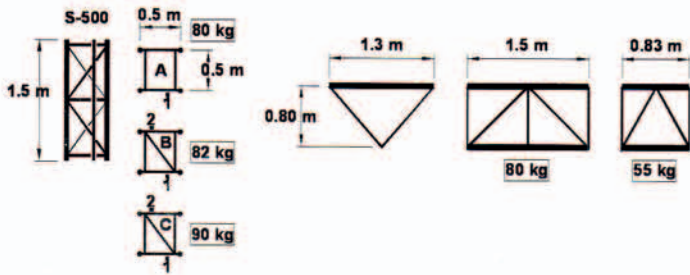


ONIK ELEVATION SYSTEMS

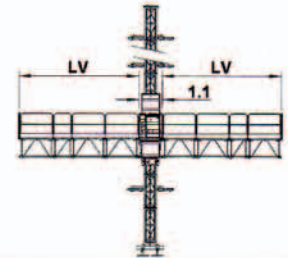
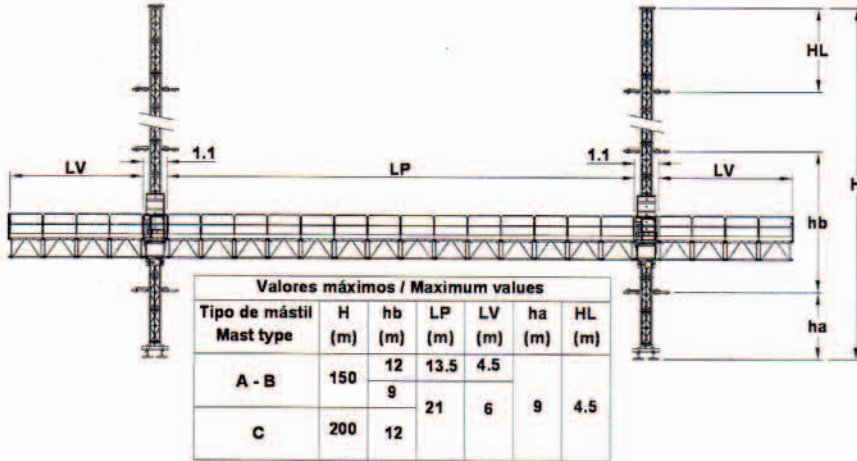
AREA INDUSTRIAL IRUNZUBI, NAVE 7
20490 LIZARTZA (GUIPÚZCOA) - SPAIN

TEL: +34 902 10 44 15 — FAX: +34 902 10 22 90
E-mail: onik@onik.es — web: www.onik.es

Mástiles y plataformas / Masts and platforms



Configuraciones / Configurations



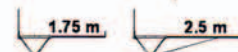
Valores máximos / Maximum values					
Tipo de mástil / Mast type	H (m)	hb (m)	LV (m)	ha (m)	HL (m)
A - B	150	12	3.83		3
		9			
C	200	12	5.33	6	4.5

Capacidad de carga para plataformas arriostradas en servicio (*) / Load capacity for tied platforms in service (*)

Diagrama	Longitud / Length (m)	Carga en servicio / Service load Q (kg)	
		1 m	
	35.2	1600	2050
	30.7	2100	2500
	24.7	2800	3100
	20.2	3350	3600
	15.7	3900	4100
	9.7	4600	4700
	6.7	4000	5000

Diagrama	Longitud / Length (m)	Carga en servicio / Service load Q (kg)	
		1 m	
	11.8	1300	1450
	10.1	1500	1650
	7.1	1900	1950
	4.1	2200	2250
	2.8	2400	2400

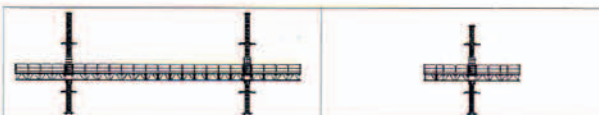
Para extensiones ... / For extensions ...



... ver Manual de instrucciones / ... See Instructions manual

(*) Para plataformas autoestables y durante el montaje, ver Manual de instrucciones
 (*) For free-standing platforms and during installation, see Instructions manual

Datos eléctricos / Electrical datas



Conexión eléctrica / Power supply		400 V - 50 Hz - 3ph+N+T (*)	
Toma herramientas manuales / Hand tools supply		230 V - 16 A - 50 Hz - 1ph+N+T	
Tensión de maniobra / Control tension		48 VAC	
Protección diferencial / Magneto-térmico / Differential protection / Magneto-thermic	6 m/min	300 mA - 40 A / 32 A	300 mA - 25 A / 20 A
	10 m/min		
Potencia motores / Motors power	6 m/min	4 x 1.85 kW - 1500 rpm	2 x 1.85 kW - 1500 rpm
	10 m/min	4 x 3.0 kW - 1500 rpm	2 x 3.0 kW - 1500 rpm
Potencia absorbida / Consumption power	6 m/min	15 kVA	7.5 kVA
	10 m/min	23 kVA	11.5 kVA
Intensidad nominal / Nominal amperage	6 m/min	18 A	9 A
	10 m/min	28 A	14 A

(*) Para otros valores consultar a / For other values contact ... ONIK Sistemas de Elevación, S.L.

SEGURIDADES PRINCIPALES / MAIN SAFETIES

- | | |
|--|--|
| 2 motorreductores con freno electro-mecán.
2 motor-gears with electromechanical brake | Relé para control de fases
Phases control relay |
| 2 frenos centrifugos de emergencia
2 emergency centrifugal brakes | Puerta de acceso con detector de apertura
Access door with opening detector |
| Sistema de autonivelación
Self-leveling system | Señal acústica de movimiento
Movement acoustic buzzer |
| Descenso manual de emergencia
Emergency manual descent | Selector Unidad Motriz dcha. - izda.
Right - left drive unit selector |
| Tope mecán. sup.&inf. (Opc) con amortig.
Top&bottom (Opt) mechan. stop with buffers | Paradas inferior, superior y de emergencia
Top, bottom and emergency stops |
| Detector de cremallera
Rack detector | Detector de sobrecarga (Opcional)
Overload detector (Optional) |
| Paracaídas (Opcional)
Safety device (Optional) | Extensión grupo motor (Opcional)
Motor group extension (Optional) |