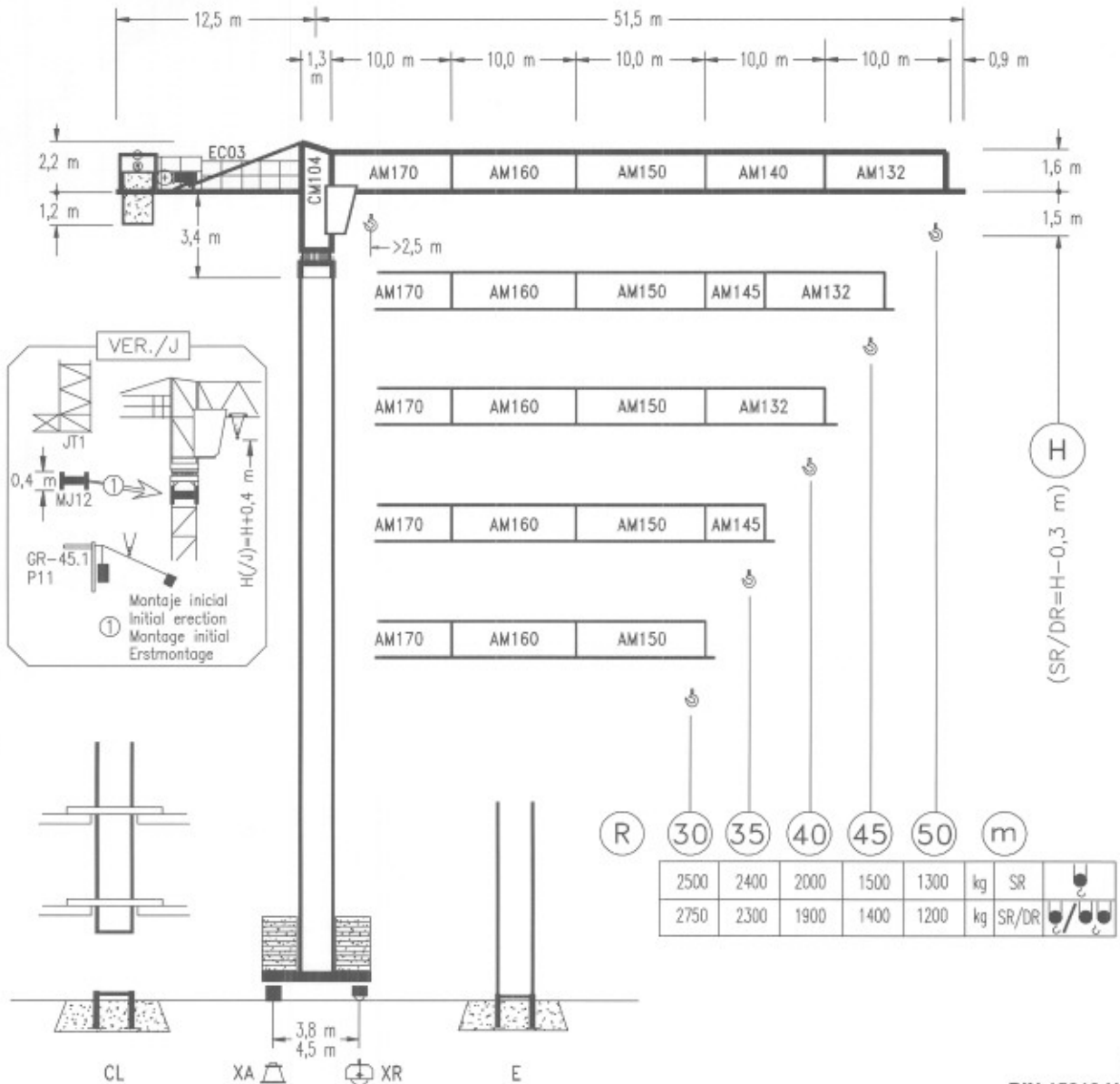




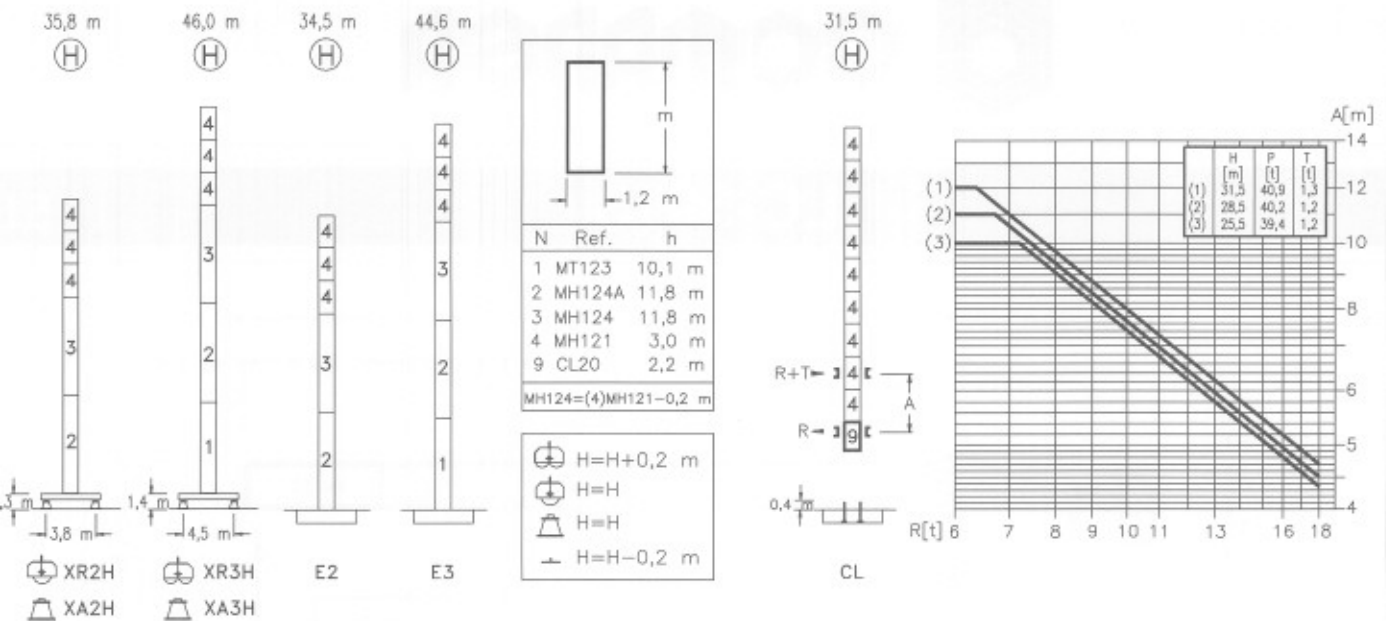
COMANSA

LC-5013

5t



(R)		R _(Cmax)	C _{max}	25	30	35	40	45	50	m
50	SR	28,5 m	2500	2500	2360	1980	1700	1480	1300	kg
	SR/DR	15,4 m	5000	2860	2310	1910	1610	1380	1200	
45	SR	28,9 m	2500	2500	2400	2010	1720	1500		kg
	SR/DR	15,5 m	5000	2900	2330	1930	1630	1400		
40	SR	31,9 m	2500	2500	2500	2330	2000			kg
	SR/DR	17,5 m	5000	3330	2690	2240	1900			
35	SR	33,8 m	2500	2500	2500	2400				kg
	SR/DR	17,9 m	5000	3420	2760	2300				
30	SR	30,0 m	2500	2500	2500					kg
	SR/DR	17,8 m	5000	3400	2750					



CS2-1.9

1,9 kW

16 m/min
48 m/min

CFU-2.2

2,2 kW

0 \varnothing 80 m/min

GR-9.0

90 Nm

0 \varnothing 0,8 rpm

TS2-4.5	TS2-5.5
2x45 Nm	2x55 Nm
0 \varnothing 20 m/min	
XR2H	XR3H

ES3-18-12

18 kW

		I	II	III
SR	m/min	6	32	64
	kg	2500	2500	1300
DR	m/min	4	16	32
	kg	5000	5000	2600

EFU2-18-12

18 kW

ensión de alimentación operating voltage ensión de service etriebsspannung	400 V 3 ph 50 Hz
---	---

opcional ptional in option aufoption	*
---	----------

R. máx.	En servicio In operation En service in Betrieb	XR2H 44,5 t XR3H 45,9 t
----------------	---	--

R. máx.	Fuera de servicio Out of service Hors service Ausser Betrieb	XR2H 40,9 t XR3H 61,1 t
----------------	---	--



Construcciones Metálicas COMANSA S. A.
 Polígono Industrial de Areta
 E-31620 Huarte-Pamplona.- SPAIN
 Tel.: (34) 948 335 020 - Fax: (34) 948 330 810
 e-mail: info@comansa.com